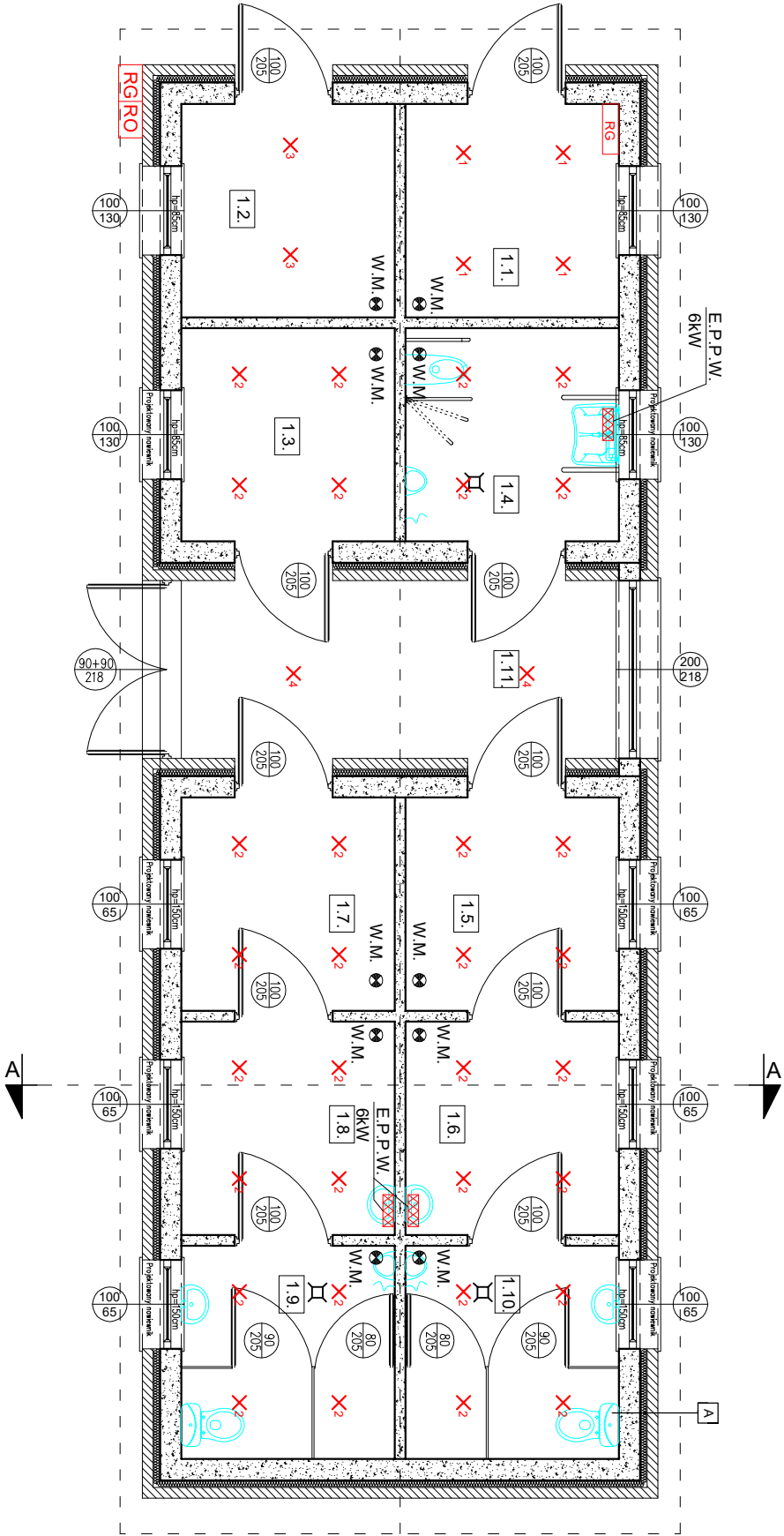


PROJEKT BUDOWLANY
SCHEMAT OŚWIETLENIA
PARTERU
skala 1:75

Zestawienie pomieszczeń:

Funkcja	Posadzka	Powierzchnia
1.1. Pomieszczenie trenera	terakota	5,76m2
1.2. Magazyn	terakota	5,76m2
1.3. Magazyn	terakota	5,76m2
1.4. Łazienka	terakota	5,76m2
1.5. Szatnia	terakota	5,76m2
1.6. Szatnia	terakota	5,76m2
1.7. Szatnia	terakota	5,76m2
1.8. Szatnia	terakota	5,76m2
1.9. Łazienka	terakota	5,76m2
1.10. Łazienka	terakota	5,76m2
1.11. Wiatrołap	kostka betonowa	9,84m2



RG RO Rozdzielnica główna / rozdzielnica oświetlenia boisk i parkingu

- 1** Oprawa fluorescencyjna, 2x26W, IP44, klasa ochrony 1
- 2** Oprawa fluorescencyjna, 2x18W, IP44, klasa ochrony 2
- 3** Oprawa fluorescencyjna, 1x18W, IP44, klasa ochrony 1
- 4** Oprawa fluorescencyjna, 2x18W, IP54, klasa ochrony 1

LINIJKĄ



PRZEBUDOWA OBIEKTU SPORTOWEGO WRAZ Z WYKONANIEM ELEWACJI BUDYNKU - SCIANY OSŁONOWEJ Z CEGŁY KLINKIEROWEJ				PRACOWNIA PROJEKTOWA-TOMASZ MORENC	
PROJEKTOWAŁ: mgr inż. ANDRZEJ CHOCHOŁ				ul.GRUNWALDZKA 66B, 13-300 N.M.L.	
nr upr.: ZAP/0161/POCE/05				TELEFON:0784027442	
Specjalność: instalacja w zakresie sied. instalacji i urządzeń elektrycznych i elektroenergetycznych.					
INWESTOR: GMINA NOWE MIASTO LUBAWSKIE				LOKALIZACJA: DZIAŁKA NR 584/17 OBRĘB BRATIAN	
ul. PODLESNA 1, 13-300 MSZANOWO				GMINA NOWE MIASTO LUBAWSKIE	
DATA: grudzień 2025r.				BRANŻA: E	
NR RYSUNKU: 1				SKALA RYSUNKU: 1:75	